

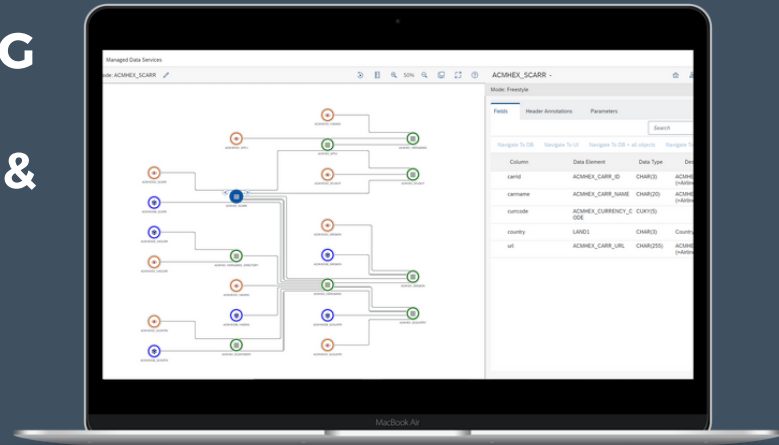


# MANAGED DATA SERVICES

## FOR SAP® S/4HANA

## DAS PERFEKTE WERKZEUG FÜR DAS EINSEHEN UND VERWALTEN DER DATEN- & PROGRAMMIERMODELLE IM SAP S/4HANA®

Strukturieren & implementieren Sie Ihr  
nächstes Projekt effektiv & zeitsparend



Überblick über alle  
Entwicklungsobjekte



Objektbeziehungen  
grafisch analysieren



Fehlende Informationen  
finden & ergänzen



Komfortabel zwischen UI  
& Datenbank wechseln



Kein Eclipse Plugin oder  
Add-On nötig



Direkt mit Erweiterungen  
im System beginnen

## IM FOKUS STEHT DER ANWENDER

**Einfach:** Schnelle Navigation & zahlreiche  
Features per Mausklick - ganz ohne Coding

**Effizient:** Beziehungen bequem darstellen &  
analysieren, Informationen einfach ergänzen

**Userfreundlich:** Einstieg und Bedienung über  
das vertraute SAP Fiori® Launchpad

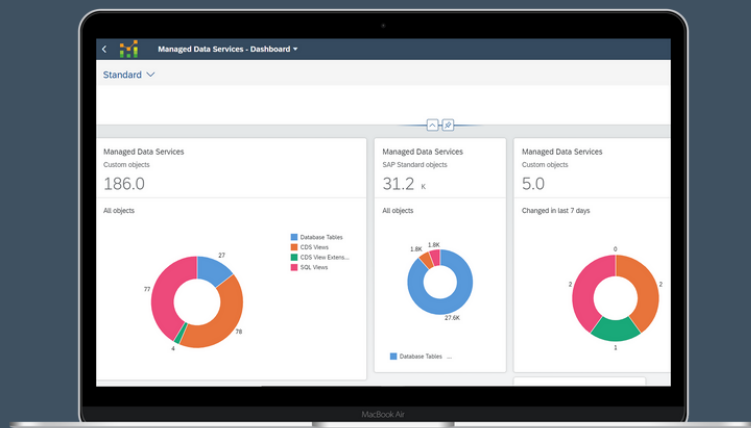
## BEHALTEN SIE DEN ÜBERBLICK

Egal, ob **CDS Views**, **CDS Views  
Erweiterungen**, **SQL Views** oder  
**Datenbanktabellen** - mit dem MDS können  
Sie Beziehungen zwischen Objekten ganz  
einfach grafisch darstellen und verstehen.  
Vermeiden Sie Wildwuchs und behalten Sie  
den Überblick über die SAP®-Standard-  
sowie Ihre eigenen Entwicklungsobjekte!



# MANAGED DATA SERVICES FOR SAP® S/4HANA

**S/4HANA®-EINFÜHRUNG  
EFFIZIENT GEMACHT - DIE  
VERWALTUNG VON  
ENTWICKLUNGSOBJEKTEN  
WAR NOCH NIE SO  
EINFACH!**



## VORTEILE IN DER ENTWICKLUNG

- webbasiertes Entwicklungstool
- Umfassende Datenanalyse in wenigen Minuten
- Übersichtliche Darstellung von Beziehungen, kein umständliches Suchen im Code
- Schneller Wechsel zwischen UI & Datenbank
- Ursprung & Pfad eines Feldes bequem ermitteln
- Einfach eruieren, auf welcher Ebene Information ergänzt werden muss
- Direkt mit den Erweiterungen beginnen

## INSTALLATION UND ECKDATEN

- Verfügbar ab SAP Netweaver® ABAP 7.4 SPO5
- Backend - OData Service - ABAP GIT
- Frontend - SAP Fiori® Tool Deploy
- Installation via SAP® Workbench- und Customizing Transports

## FEATURES

- **MDS Dashboard:** Überblick über alle Entwicklungsobjekte im System
- **Search App:** CDS Views suchen, filtern, ordnen
- **Graph App:** Grafische Anzeige von Beziehungen zwischen einzelnen Objekten (CDS Views, CDS Views Erweiterungen, SQL Views, Datenbanktabellen)
- **Fields, Annotations, Header Annotations, Parameter** anzeigen & suchen
- **Quellcode in Browser oder ADT (Eclipse)** direkt via Graph App öffnen & anzeigen
- **Display Field Source:** Ursprung des Feldes finden - von der UI zur Datenbank
- **Display Field Target:** Verwendung von DB Tabellen in CDS Views analysieren - von der Datenbank zur UI
- **Usability:** Nodes nach Typ filtern, Suche in ausgewähltem Graphen, Legende anzeigen, Zoom In / Out / To Fit

## DAS IST CADAXO

Cadaxo GmbH, gegründet 2009 in Wien, ist ein etabliertes, **innovatives SAP®-Beratungs- unternehmen**. Unsere Mission ist es, das SAP®-Arbeitsleben einfacher & effizienter zu gestalten.